

D.1.1.b.08 NÁVRH - PŮDORYS PODKROVÍ
M 1:75

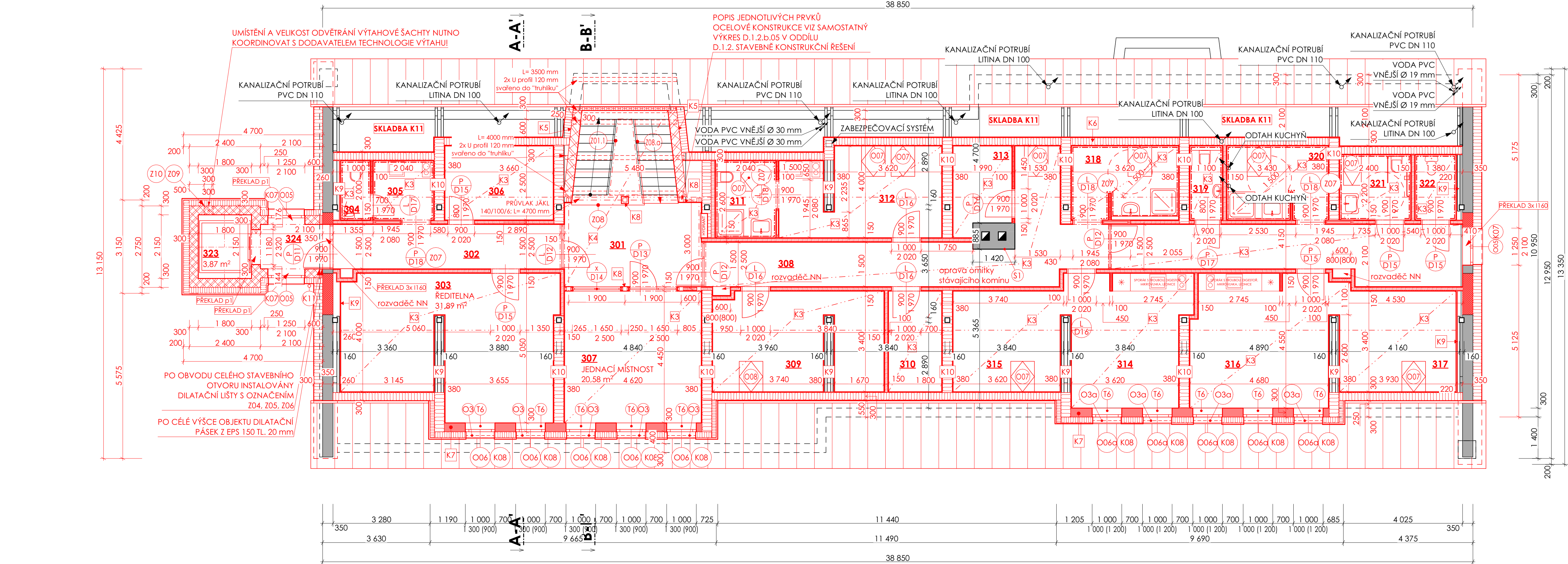
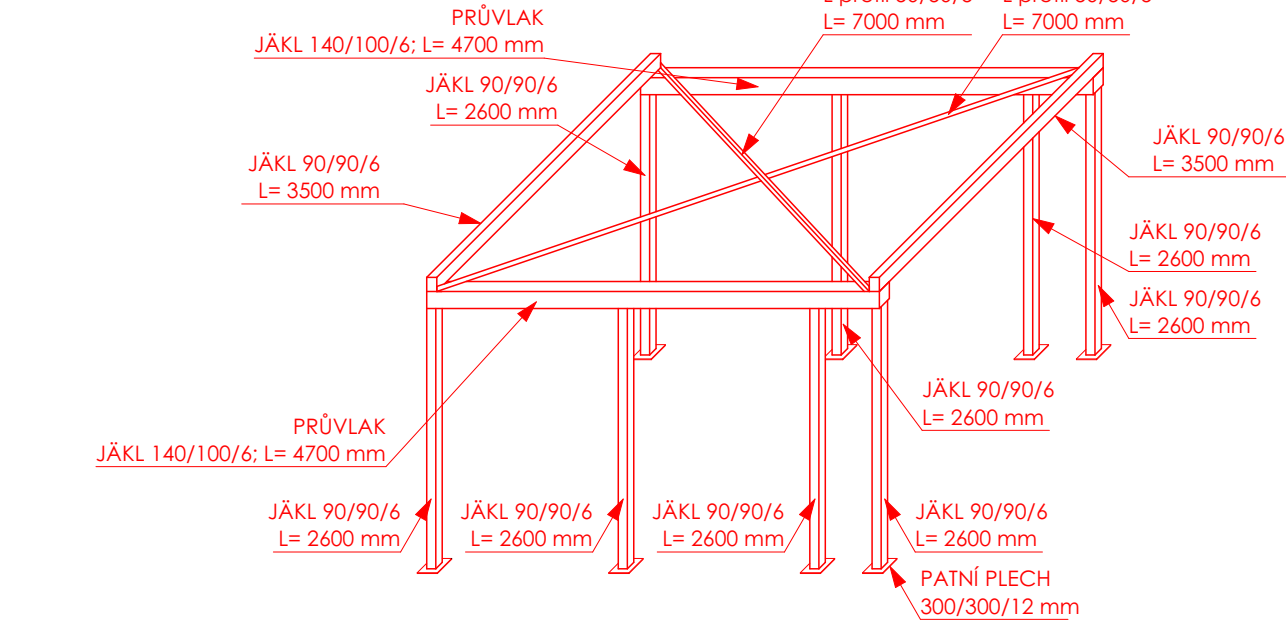


SCHÉMA NOSNÉ OCELOVÉ KONSTRUKCE PROTIPOŽÁRNÍHO PODHLEDU NAD SCHODIŠTĚM



VÝPIS PŘEKLADŮ VÝTAHOVÉ ŠACHTY:
1S - NOSNÝ PŘEKLAD p1 - 1750x249x300 mm - 4 KS
1NP - NOSNÝ PŘEKLAD p1 - 1750x249x300 mm - 6 KS
2NP - NOSNÝ PŘEKLAD p1 - 1750x249x300 mm - 4 KS
PODKROVÍ - NOSNÝ PŘEKLAD p1 - 1750x249x300 mm - 4 KS

LEGENDA MÍSTNOSTÍ

Č.	Název místnosti	Plocha (m²)	Nášlapná vrstva	Povrchová úprava zdi	Povrchová úprava stropu
301	HALA	23,62	Akustický vinyl - P6	Štuk - SA	Štuk - SA
302	CHODBA	11,58	Akustický vinyl - P6	Štuk - SA	Štuk - SA
303	ŘEDITELNA	31,89	Akustický vinyl - P7	Štuk - SA	Štuk - SA
304	WC	1,85	Keram. dlažba - P8	Ker. obklad - SB	Štuk - SA
305	KUCHYŇKA	4,08	Keram. dlažba - P8	Ker. obklad - SB	Štuk - SA
306	ŠATNA	9,15	Keram. dlažba - P8	Štuk - SA	Štuk - SA
307	JEDNACÍ MÍSTNOST	20,58	Akustický vinyl - P7	Štuk - SA	Štuk - SA
308	CHODBA	45,59	Akustický vinyl - P6	Štuk - SA	Štuk - SA
309	SKLAD	18,70	Keram. dlažba - P8	Štuk - SA	Štuk - SA
310	FVP	6,12	Keram. dlažba - P8	Štuk - SA	Štuk - SA
311	KOUPELNA	5,30	Keram. dlažba - P8	Ker. obklad - SB	Štuk - SA
312	POKOJ - IZOLACE	15,45	Akustický vinyl - P7	Štuk - SA	Štuk - SA
313	SKLAD	5,51	Keram. dlažba - P8	Štuk - SA	Štuk - SA
314	CVIČNÝ BYT - OBÝVACÍ POKOJ	17,50	Akustický vinyl - P7	Štuk - SA	Štuk - SA
315	CVIČNÝ BYT - LOŽNICE	12,53	Akustický vinyl - P7	Štuk - SA	Štuk - SA
316	CVIČNÝ BYT - OBÝVACÍ POKOJ	20,79	Akustický vinyl - P7	Štuk - SA	Štuk - SA
317	CVIČNÝ BYT - LOŽNICE	13,67	Akustický vinyl - P7	Štuk - SA	Štuk - SA
318	SPRCHA CHLAPCI BEZBARIÉROVÉ	8,69	Keram. dlažba - P8	Ker. obklad - SB	Štuk - SA
319	TOALETA CHLAPCI	2,50	Keram. dlažba - P8	Ker. obklad - SB	Štuk - SA
320	SPRCHA DÍVKY BEZBARIÉROVÉ	8,73	Keram. dlažba - P8	Ker. obklad - SB	Štuk - SA
321	TOALETA DÍVKY BEZBARIÉROVÉ	5,28	Keram. dlažba - P8	Ker. obklad - SB	Štuk - SA
322	ÚKLIDOVÁ MÍSTNOST	3,04	Keram. dlažba - P8	Ker. obklad - SB	Štuk - SA
323	VÝTAHOVÁ ŠACHTA	3,87	Epoxidový nátěr - P0	Omítka - S3	Omítka - S3
324	CHODBA	4,17	Akustický vinyl - P4	Omítka - S3	Omítka - S3
		300,19 m²			

LEGENDA PRVKŮ PSV

NOVÉ KONSTRUKCE	DEMONTOVANÉ KONSTRUKCE	STÁVAJÍCÍ KONSTRUKCE
-----------------	------------------------	----------------------

OBECNÉ POZNÁMKY: POVRCHOVÉ ÚPRAVY JSOU SPECIFIKOVÁNY PODROBNĚJI V SAMOSTATNÝCH VÝPISECH SKLADEB - D.1.1.c VÝPIS SKLADEB PODLAH, D.1.1.d VÝPIS SKLADEB KONSTRUKCÍ a D.1.1.e VÝPIS SKLADEB POVRCHOVÝCH ÚPRAV

Souřadnicový systém: S-Jtsk

Výškový systém: Bpv

+0,000 je stanovena na úrovni vstupního podlaží

<div>ING. MICHAL ZLATUŠKA ARCH</div> <div>Žerotínova 357 Jarošovice n. Rok. 675 51 IČO 64336824 DIČ CZ 690304586 ČKA 03038 tel. 568441100 603218487 e-mail m.zlatuska@quick.cz</div>			
Zodpovědný projektant:		ing. Michal Zlatuška arch	
Číslo autorizace:		ČKA 03038	
Vypracoval:		ing. Patrik Šobotka	
Číslo autorizace:		-	
		Pare:	
		Stupeň PD:	DPS
		Datum:	Červen 2024
		CAD:	ARCHICAD
<div>Dětský domov Jemnice - Hlavní pracoviště, ulice Třešňová - úspory energií</div>			
Oddíl : <div>D.1.1 - Architektonicko-stavební řešení</div>			
Investor:	Kraj Vysočina, Žitkova 57/1882, 586 01 Jihlava	<div>Měřítko:1:75</div> <div>Formát:945/420 mm</div> <div>Zakázkové číslo:-</div>	
Místo stavby:	Třešňová 748, Jemnice, par. č. 1469/1		
Obsah:	<div>NÁVRH - PŮDORYS PODKROVÍ</div>	Část dokumentace:	<div>D.1.1.b.08</div>
Kraj:	Vysočina	Zástupce investora:	Ing. Jan Kalina